



◀ ICX-AlphaCom ◀ SIP ◀ IC-EDGE

UNA SOLA GAMA DE PRODUCTOS  
3 PLATAFORMAS DIFERENTES

***DORQUE***

■ Cuando la comunicación es crítica

# VINGTOR STENTOFON

by ZENITEL GROUP

Los productos de Vingtor-Stentofon son desarrollados por Zenitel Group, constando de una gama de equipos y sistemas de comunicación de alta calidad. En la industria desde 1901, los productos de Zenitel son globalmente reconocidos por proporcionar comunicación de alta calidad para instalaciones tanto marinas como terrestres. La oferta primaria en sistemas del portafolio Vingtor-Stentofon son los de Comunicación Pública y de Intercomunicación. Zenitel y su red global de asociados también integran estos sistemas a otros dispositivos de seguridad, incluyendo Radio, CCTV, Control de Acceso y Alarma, logrando una solución integral en seguridad.



1952



1964



1975



1996



2001



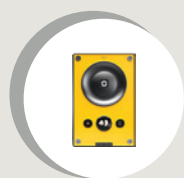
2009



2011



Una Sola Gama de Productos - 3 Plataformas Diferentes	<b>4</b>
Sistema ICX-AlphaCom	<b>6</b>
Sistema IC-EDGE	<b>6</b>
Sistema SIP	<b>7</b>
Estaciones IP de Intercomunicación	<b>8</b>
Estaciones IP Turbine	10
Estaciones IP Turbine Industriales/Ex	13
Estaciones IP de uso rudo	15
Kits para Estaciones IP	16
Comunicación Pública Unificada	<b>18</b>
Plataforma ICX-AlphaCom	<b>19</b>
Servidores de Audio AlphaCom	<b>20</b>
Estaciones de Intercomunicación Analógicas	22
Software de Aplicación ICX-AlphaCom	<b>24</b>
Convertidor Flowire	<b>26</b>
Licencias	<b>27</b>



2012



2013



2015



2016



2017



2019



# Una Sola Gama de Productos

## 3 Plataformas Diferentes

Invierta en un producto que se mantiene al ritmo de la tecnología cambiante, anticipándose y dando seguridad a sus futuras necesidades de comunicación. Nuestros equipos y dispositivos pueden utilizarse en 3 plataformas diferentes, cada una de ellas pudiendo enfocarse a un conjunto específico de necesidades de comunicación.

### ICX-AlphaCom

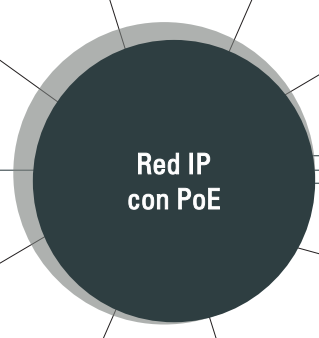
**ICX-AlphaCom** se enfoca a la integración. Todos los dispositivos de comunicación (radio, teléfonos, comunicación pública, intercomunicadores, etc.) se complementan en la plataforma ICX-AlphaCom, para integrarse al Sistema de Gestión del Edificio. Esto permite el uso de herramientas poderosas como la voz y audio para mantener la seguridad del edificio.

### IC-EDGE

**IC-EDGE** es una plataforma de comunicación autónoma integrada en los dispositivos de intercomunicación IP y de comunicación pública IP. No requiere ningún servidor externo y la configuración se realiza fácilmente mediante navegador web. Fácil de implementar, utilizar y mantener. Ideal para pequeñas y medianas empresas.

### SIP

Nuestros dispositivos son también compatibles con protocolo **SIP**. Esto significa que pueden ser usados en cualquier plataforma de comunicación VoIP compatible con SIP. Entendemos que algunos clientes prefieren mantener el número de servidores y demás hardware al mínimo. Mediante SIP, es posible escuchar, ser escuchado y comprendido, cuando y donde que sea necesario, siempre - todo esto utilizando su sistema VoIP ya existente.



**TFIE-1**  
Estación de Intercomunicación Industrial de uso rudo



**ENA2200**  
Amplificador de Red Exigo



**ICX-AlphaCom**



**TCIS-2**  
Estación de Intercomunicación a prueba de vandalismo



**ELSII-10H**  
Altoparlante IP

**IC-EDGE**



**TCIV-3**  
Estación de Intercomunicación con Video MJPEG o H264



**ECPIR-3P**  
Panel de Comunicación Pública

**SIP**



**Módulo VoIP TKIS-2**  
Desarrolle su propia Estación de Intercomunicación o actualice la comunicación pública analógica a IP



**ITSV-1**  
Estación de Pantalla Táctil con Video



**TFIX-3**  
Estación de Intercomunicación EX

Durante la implementación, la estación IP deberá configurarse para poder ser utilizada como:

- Extensión ICX-AlphaCom
- Extensión IC-EDGE
- Extensión SIP

# PLATAFORMA ICX-AlphaCom

Nuestra Plataforma de Comunicación Inteligente proporciona servicios de gestión y seguridad, posibilitando una integración perfecta a la nube y otras aplicaciones.



El núcleo del sistema es el Puerto Externo de Comunicación Inteligente ICX-500, que conecta personas, dispositivos y sistemas a niveles inigualables de manejabilidad, escalabilidad, solidez e interoperabilidad.

ICX-AlphaCom ofrece:

## Comunicación Inteligente, Gestión y Seguridad Integradas

- Gestión ágil y unificada
- Ciberseguridad integrada - Plataforma de confianza

## Escalabilidad y solidez

- Capacidad de procesamiento de cuatro núcleos de última generación
- Soporta hasta 552 dispositivos IC por nodo
- Diseño sólido sin partes móviles

## Interoperabilidad

- Compatible con la norma de la industria
- Integraciones de plataformas y dispositivos con múltiples certificaciones
- API nativo y conectividad a nube
- Completamente compatible con el sistema AlphaCom anterior

## IC-EDGE

IC-EDGE es el sistema de comunicación inteligente de nueva generación que proporciona integración perfecta, calidad de sonido inigualable, seguridad y facilidad de uso completamente listos. Minimice su infraestructura de hardware, maximice la calidad de audio y el rendimiento, y consolide sus necesidades de comunicación con un sistema centralizado que no requiere de servidores externo.

### Descripción del sistema

- Soporta hasta:
  - 64 estaciones por sistema
  - 10 clientes-VS (PC)
  - 10 clientes SIP (p. ej., apps VoIP)
- Servidor integrado, no necesita servidores adicionales
- Aplicación móvil
- Reconoce automáticamente todos los dispositivos Vingtor-Stentofon
- Podrá configurar el sistema en menos de 10 minutos mediante navegador web
- Las estaciones son compatibles con Cancelación Activa de Ruido
- Mensajería de audio
- Llamada Grupal con función de llamar nuevamente y atender llamada
- Modo IC-EDGE disponible en todas nuestras Estaciones IP
- Amplio rango de estaciones de intercomunicación para funciones especiales
- Compatible con dispositivos SIP de terceros
- Conexión troncal SIP a puertos externos de Telefonía RDSI/GSM
- IP Telephony Service
- Cliente PC dedicado (VS-Client)
- Soporte de códecs G711, G722
- Apertura de puertas
- Red de hasta 50 sistemas IC-EDGE



# SIP

Estableciendo el estándar en tecnología abierta y transparente.

SIP es el ejemplo por excelencia de una tecnología abierta y transparente que unifica la comunicación de voz. Este protocolo está integrado y disponible de forma inmediata en cada uno de nuestros dispositivos IP.

Nuestros productos SIP funcionan en cualquier lugar en cualquier sistema iPBX, están certificados para integración con Avaya, Cisco, NEC y Alcatel-Lucent, y se han utilizado en estas plataformas durante muchos años. Además, nuestros productos se están utilizando actualmente con éxito en otras plataformas como Samsung, Mitel, Asterisk y Panasonic.

Nuestros dispositivos son compatibles con G.711 ( $\mu$ -law y A-law), G.722 y G.729.



La Solución en Intercomunicación SIP de Vingtor-Stentofon ha superado con éxito pruebas de conformidad con Aura Session Manager de Avaya y es oficialmente reconocida como compatible.



Las estaciones de Intercomunicación IP de Vingtor-Stentofon con Versión del software SIP 2.2 han sido probados como compatibles con Cisco Unified Communications Manager.

**NEC**

La Solución en Intercomunicación SIP Vingtor-Stentofon es compatible con las siguientes plataformas NEC: Toda la familia de IP PBX de NEC  
3C: Softswitch  
SV8300: IP PBX  
iS3000: Hybrid PBX.



Una selección de nuestras estaciones es compatible con OmniPCX Enterprise R10 de Alcatel-Lucent.

## ...y más

### SEGURIDAD DE RED

Nuestros años de experiencia trabajando con grandes marcas de iPBX como Cisco, Avaya y Alcatel nos han enseñado la importancia del proteger los dispositivos contra ataques a la red. Trabajamos incesantemente para implementar y actualizar los protocolos de seguridad para mantener nuestros equipos actualizados con los últimos estándares de seguridad.

### MANTENIENDO SU SISTEMA EN FUNCIONAMIENTO

Nuestras estaciones IP disponen de características para facilitar la actualización y mantenimiento del firmware. Tienen compatibilidad con protocolos abiertos como SNMP, TFTP y RSTP. Además, ofrecemos varios métodos de registro SIP para posibilitar la redundancia (Paralelo, Serial, Arriba a Abajo y el protocolo SRST de Cisco). Nuestros productos son altamente confiables, con un MTBF estimado de 400 mil horas.

# Estaciones IP de Intercomunicación

Todas nuestras Estaciones IP funcionan con ICX-AlphaCom, SIP e IC-EDGE.



1008000000 / 1008001000

## Estación IP Maestra de Escritorio/ Muro con Pantalla

- Se conecta directamente a la red IP sin limitaciones geográficas
- 85 dB de presión de audio a 1 metro del altavoz
- Pantalla iluminada de alto contraste para una excelente legibilidad
- 10 teclas adicionales de marcación directa programables (DAK)
- Espera de llamadas de acuerdo a prioridad y orden de recepción, 256 niveles de prioridad
- Excelente tecnología de audio
- Servidor web integrado para una fácil configuración y monitorización
- Actualización de software, configuración y supervisión remotas
- Cancelación de ruido de fondo
- 1008000000: sin auricular
- 1008001000: con auricular



Dimensiones (AltoxAchxProfundidad): 225 x 75 x 176 mm Peso: 0.7 kg

Accesorios: 1008091100 Soporte de muro para escritorio

1008015000

## Estación IP Maestra para Salas Esterilizadas con Pantalla

- Se conecta directamente a la red IP sin limitaciones geográficas
- Pantalla iluminada de alto contraste para una excelente legibilidad
- Superficie frontal resistente a químicos y antibacteriana, de fácil limpieza
- 4 teclas adicionales de marcación directa programables (DAK)
- Excelente tecnología de audio: es posible hablar y escuchar a distancia (5m)
- Servidor web integrado para una fácil configuración y supervisión
- Cancelación de ruido de fondo



Dimensiones (AltoxAchxProfundidad): 125 x 280 x 30 mm Peso: 0.63 kg

Accesorios: 1008098700 Caja eléctrica para empotrado al ras

1008031000

## CRM-V Estación IP Maestra Empotrable con Pantalla

- Se conecta directamente a la red IP sin limitaciones geográficas
- Pantalla iluminada de alto contraste para una excelente legibilidad
- Luz blanca detrás de todas las teclas
- 4 teclas adicionales de marcación directa programables (DAK)
- Excelente tecnología de audio
- Auricular opcional
- Actualización, configuración y supervisión remotas
- Cancelación de ruido de fondo



Dimensiones (AltoxAchxProfundidad): 125 x 280 x 30 mm Peso: 0.63 kg

Accesorios: 1008097500 Micrófono de cuello de ganso, 1008097100 Auricular, 1008098700 Caja eléctrica para empotrado al ras, 2810020004/5/6 Soporte de escritorio.

1008010100

## CRM-V-DAK48 Módulo de Expansión DAK IP

- Suma a 48 el número de botones de marcación directa de la Estación IP Maestra empotrable CRM-VIP (teclas de acceso directo)
- Ideal para aplicaciones de cuarto de control
- Indicaciones visuales con dos LEDs (verde/rojo) configurables por tecla DAK
- Teclado iluminado (ajustable)
- Fácil etiquetado de las teclas
- Manejo avanzado de solicitud de llamadas con indicaciones visuales
- Integración de CCTV e intercomunicación



Dimensiones (AltoxAchxProfundidad): 125 x 280 x 30 mm Peso: 0.65 kg

Accesorios: 1008031000 Estación IP Maestra empotrable con pantalla, 1009648001 Licencia para expansión DAK del CRM-V, 1008010101 Etiquetas de papel para Unidad DAK-48

1008097100

## Auricular para CRM-V

- Módulo auricular para Estación Maestra empotrable CRM-V



Dimensiones (AltoxAchxProfundidad): 67 x 280 x 41 mm Peso: 0.4 kg.

Artículos relacionados: 1008031000 Estación IP Maestra empotrable con pantalla

1008097500

## Micrófono Cuello de Ganso para CRM-V

- Micrófono de cuello de ganso con cancelación de ruido para Estación IP Maestra empotrable CRM-V
- Ideal para aplicaciones de Comunicación Pública y centro de control.



Dimensiones (AltoxAchxProfundidad): 90 x 32 x 45 mm Peso: 0.1 kg

Artículos relacionados: 1008031000 Estación IP Maestra empotrable



1008007000

### Estación IP con Pantalla Dual

- Estación IP con acceso completo a todas las características del servidor ICX-AlphaCom
- Actualización de software, configuración y supervisión remotas
- Alimentación a través del cable de red IP mediante Ethernet (PoE)
- Excelente calidad de audio, cancelación de eco y alta potencia de amplificación
- Pantallas iluminadas
- La estación puede usar hasta 90 teclas de acceso directo (DAK) en 9 localizaciones dinámicas DAK. Las teclas de marcación tienen letras para ser utilizadas para búsquedas en el directorio de intercomunicación y edición de texto de la pantalla
- Cancelación de ruido de fondo



Dimensiones (AltoxAnchoxProfundidad):  
72 x 140 x 270 mm Peso: 0.4 kg

Accesorios: 1007007010 Micrófono para Estación con Pantalla Dual

1008041100

### Subestación IP a Prueba de Vandalismo

- Se conecta directamente a la red IP sin limitación geográfica
- Puertos Ethernet duales para conexión de otros dispositivos IP
- Puede conectarse a una videocámara IP externa
- Una salida de relé para el control de la cerradura de la puerta o luz estroboscópica, etc.
- Actualización de software, configuración y supervisión remotas
- Frente de acero inoxidable (A304)
- Cancelación de ruido de fondo
- 1008041100: 1 Botón



Dimensiones (AltoxAnchoxProfundidad):  
92 x 180 x 46 mm Peso: 0.8kg

Accesorios: 1008098100 Caja eléctrica para empotrado al ras,  
1008098000 Caja eléctrica para muro

149000010

### SDS-1 Estación IP SIP de Escritorio

- 2 líneas, 2 cuentas SIP, conferencia de 3
- PoE integrado
- Puertos 10/100 Mbps de doble conmutación
- TLS y SRTP
- Audio HD
- Compatible con EHS
- Compatible con ICX-AlphaCom XE



Dimensiones (AltoxAnchoxProfundidad):  
184.5 x 209 x 76.2 mm Peso: 0.73 kg

1490001010

### ITSV-1 Estación IP de Pantalla Táctil con Video

- Video intercomunicador de escritorio compatible con ICX-AlphaCom, IC-Edge y SIP
- Directorio para hasta 1000 contactos e historial de llamadas para hasta 1000 registros
- Puertos de red de 10/100/1000Mbps, con auto sensor y de doble conmutación
- Wi-Fi (802.11b/g/n), PoE+, Bluetooth, USB, SD, HDMI, EHS compatible con auriculares Plantronics
- Pantalla táctil capacitiva de 4,3" (480x272) (5 puntos) TFT LCD
- Cámara sensor CMOS con obturador de privacidad
- Audio de banda ancha HD
- Altavoz manos libres duplex con cancelación de eco avanzada y excelente rendimiento



Dimensiones (AltoxAnchoxProfundidad):  
196.5 x 206.2 x 85.2 mm Peso: 0.92 kg

1009661101

### VS-Client Cliente de Intercomunicación para PC

- Diseñado para utilizarse como intercomunicador del operador de cuarto de control o como intercomunicador de oficina
- Diseñado para usuarios de tipo: operador de cuarto de control o de seguridad, operador de cabina de cobro (estacionamientos y casetas), operador de llamadas entrantes, llamadas estándar de oficina
- Proporciona audio clase Turbine con cancelación de eco y reducción de ruido
- El Teclado Numérico Completo permite un control total de las llamadas con transferencia de llamadas, espera/reanudar, silencio
- El historial de llamadas muestra una lista de todas las llamadas entrantes y salientes.
- Directorio (Contactos)

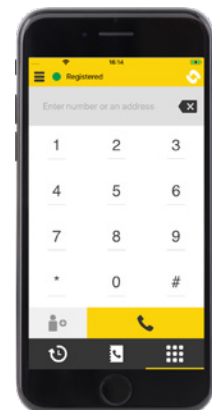


Solo para IC-EDGE

1009666000

### IE-MOBL Aplicación Móvil IP de Zenitel - Modo Local

- Compatible con Android & iPhone (iOS)
- Llamadas de audio y video incluyendo vista previa de video
- Botones de acción para el control a distancia de puertas y barreras
- Integración con notificaciones push de Apple y Google para activar la aplicación
- Implementación a distancia mediante código QR
- Extiende el sistema IC-Edge hasta su dispositivo móvil
- Podrá conectar hasta 10 Móviles Zenitel a un solo sistema
- Se puede descargar gratuitamente desde Google Play y App Store



Solo para IC-EDGE

## Estaciones IP Turbine

1008111010

### TCIS-1

- Excelente nivel de presión sonora cuando se necesita
- Cancelación de ruido de fondo
- Resistente a la suciedad, el polvo y el agua - Clasificación IP66
- Diseño de durabilidad, de resistente estructura de aluminio fundido a presión - Clasificación IK 08
- Diseñado de acuerdo con la norma para discapacitados auditivos
- Compatible con un amplio conjunto de estándares de conexión en red e IP
- Placa frontal termoplástica amarilla con un botón + M y C
- Ideal para aplicaciones industriales



Dimensiones (AltoxAchoxProfundidad):  
120 x 180 x 70 mm Peso: 0.8 kg

Accesorios: 1008140010 Caja eléctrica compacta para muro Turbine T-1, 1008140020 Caja eléctrica compacta para empotrado al ras Turbine TA-2, 1008140140 Cubierta protectora contra viento para micrófono TA-14 para TCIS/TCIV

1008111020

### TCIS-2

- Excelente nivel de presión sonora cuando se necesita
- Cancelación de ruido de fondo
- Resistente a la suciedad, el polvo y el agua - Clasificación IP66
- Diseño de durabilidad, de resistente estructura de aluminio fundido a presión - Clasificación IK 10
- Diseñado de acuerdo con la norma para discapacitados auditivos
- Compatible con un amplio conjunto de estándares de conexión en red e IP
- Placa frontal de acero inoxidable con un botón
- Ideal para seguridad de edificios y entornos públicos



Dimensiones (AltoxAchoxProfundidad):  
120 x 180 x 70 mm Peso: 0.8 kg

Accesorios: 1008140010 Caja eléctrica compacta para muro Turbine T-1, 1008140020 Caja eléctrica compacta para empotrado al ras Turbine TA-2, 1008140140 Cubierta protectora contra viento para micrófono TA-14 para TCIS/TCIV

1008111030

### TCIS-3

- Excelente nivel de presión sonora cuando se necesita
- Cancelación de ruido de fondo
- Resistente a la suciedad, el polvo y el agua - Clasificación IP66
- Diseño de durabilidad, de resistente estructura de aluminio fundido a presión - Clasificación IK 08
- Diseñado de acuerdo con la norma para discapacitados auditivos
- Compatible con un amplio conjunto de estándares de conexión en red e IP
- Placa frontal termoplástica negra con un botón
- Ideal para seguridad de edificios y entornos públicos



Dimensiones (AltoxAchoxProfundidad):  
120 x 180 x 70 mm Peso: 0.8 kg

Accesorios: 1008140010 Caja eléctrica compacta para muro Turbine T-1, 1008140020 Caja eléctrica compacta para empotrado al ras Turbine TA-2, 1008140140 Cubierta protectora contra viento para micrófono TA-14 para TCIS/TCIV

1008111040

### TCIS-4

- Excelente nivel de presión sonora cuando se necesita
- Cancelación de ruido de fondo
- Resistente a la suciedad, el polvo y el agua - Clasificación IP66
- Diseño de durabilidad, de resistente estructura de aluminio fundido a presión - Clasificación IK 08
- Diseñado de acuerdo con la norma para discapacitados auditivos
- Compatible con un amplio conjunto de estándares de conexión en red e IP
- Placa frontal termoplástica negra con un botón
- Solución única de etiquetado con pantalla PMOLED
- Ideal para seguridad de edificios y entornos públicos



Dimensiones (AltoxAchoxProfundidad):  
120 x 180 x 70 mm Peso: 0.8 kg

Accesorios: 1008140010 Caja eléctrica compacta para muro Turbine T-1, 1008140020 Caja eléctrica compacta para empotrado al ras Turbine TA-2, 1008140140 Cubierta protectora contra viento para micrófono TA-14 para TCIS/TCIV

1008111050

### TCIS-5

- Excelente nivel de presión sonora cuando se necesita
- Cancelación de ruido de fondo
- Resistente a la suciedad, el polvo y el agua - Clasificación IP66
- Diseño de durabilidad, de resistente estructura de aluminio fundido a presión - Clasificación IK 08
- Diseñado de acuerdo con la norma para discapacitados auditivos
- Compatible con un amplio conjunto de estándares de conexión en red e IP
- Placa frontal termoplástica negra con dos botones
- Solución única de etiquetado con pantalla PMOLED
- Ideal para seguridad de edificios y entornos públicos



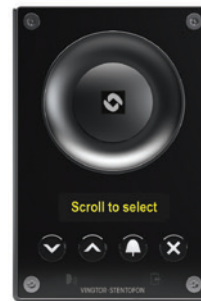
Dimensiones (AltoxAchoxProfundidad):  
120 x 180 x 70 mm Peso: 0.8 kg

Accesorios: 1008140010 Caja eléctrica compacta para muro Turbine T-1, 1008140020 Caja eléctrica compacta para empotrado al ras Turbine TA-2, 1008140140 Cubierta protectora contra viento para micrófono TA-14 para TCIS/TCIV

1008111060

### TCIS-6

- Excelente nivel de presión sonora cuando se necesita
- Cancelación de ruido de fondo
- Resistente a la suciedad, el polvo y el agua - Clasificación IP66
- Diseño de durabilidad, de resistente estructura de aluminio fundido a presión - Clasificación IK 08
- Diseñado de acuerdo con la norma para discapacitados auditivos
- Compatible con un amplio conjunto de estándares de conexión en red e IP
- Placa frontal de termoplástico negra con unidad de desplazamiento para llamadas ilimitadas
- Pantalla PMOLED
- Ideal para seguridad de edificios y entornos públicos



Dimensiones (AltoxAchoxProfundidad):  
120 x 180 x 70 mm Peso: 0.8 kg

Accesorios: 1008140010 Caja eléctrica compacta para muro Turbine T-1, 1008140020 Caja eléctrica compacta para empotrado al ras Turbine TA-2, 1008140140 Cubierta protectora contra viento para micrófono TA-14 para TCIS/TCIV

1008111901

### TCIS-C1

- Diseñado de acuerdo con la normativa para discapacitados auditivos
- Sonido nítido cristalino
- Excelente nivel de presión sonora cuando se necesita, con ajuste automático de volumen
- Cancelación de ruido de fondo
- Resistente a la suciedad, el polvo y el agua - clasificación IP-65
- Diseño de durabilidad, de resistente estructura de aluminio fundido a presión - Clasificación IK 08
- Compatible con un amplio conjunto de estándares de conexión en red e IP
- Placa frontal personalizable con dos botones etiquetados
- Ideal como Punto de Asistencia en entornos públicos



Dimensiones (AlttoxAnchoxProfundidad):  
120 x 180 x 70 mm Peso: 0.8 kg

Accesorios: 1008140010 Caja eléctrica compacta para muro Turbine T-1, 1008140020 Caja eléctrica compacta para empotrado al ras Turbine TA-2, 1008140140 Cubierta protectora contra viento para micrófono TA-14 para TCIS/TCIV

1008115020

### TCIV-2

- Video HD de hasta 25 FPS (480P)
- Lente de ángulo amplio (90°)
- MJPEG y H.264 para integración con la mayoría de las soluciones de video
- Diseñado de acuerdo con la normativa para discapacitados auditivos
- Cancelación de ruido de fondo
- Resistente a la suciedad, el polvo y el agua - clasificación IP-65
- Diseño de durabilidad, de resistente estructura de aluminio fundido a presión
- Compatible con un amplio conjunto de estándares de conexión en red e IP
- Placa frontal de acero inoxidable con un botón
- Ideal para seguridad de edificios y entornos públicos
- Cancelación de ruido de fondo
- Cumple con el Perfil S del ONVIF



Dimensiones (AlttoxAnchoxProfundidad):  
120 x 180 x 70 mm Peso: 0.8 kg

Accesorios: 1008140010 Caja eléctrica compacta para muro Turbine T-1, 1008140020 Caja eléctrica compacta para empotrado al ras Turbine TA-2, 1008140140 Cubierta protectora contra viento para micrófono TA-14 para TCIS/TCIV

1008115030

### TCIV-3

- Video HD de hasta 25 FPS (480P)
- Lente de ángulo amplio (90°)
- MJPEG y H.264 para integración con la mayoría de las soluciones de video
- Diseñado de acuerdo con la normativa para discapacitados auditivos
- Cancelación de ruido de fondo
- Resistente a la suciedad, el polvo y el agua - clasificación IP-65
- Diseño de durabilidad, de resistente estructura de aluminio fundido a presión
- Compatible con un amplio conjunto de estándares de conexión en red e IP
- Placa frontal de acero inoxidable con un botón
- Ideal para seguridad de edificios y entornos públicos
- Cancelación de ruido de fondo
- Cumple con el Perfil S del ONVIF



Dimensiones (AlttoxAnchoxProfundidad):  
120 x 180 x 70 mm Peso: 0.8 kg

Accesorios: 1008140010 Caja eléctrica compacta para muro Turbine T-1, 1008140020 Caja eléctrica compacta para empotrado al ras Turbine TA-2, 1008140140 Cubierta protectora contra viento para micrófono TA-14 para TCIS/TCIV

1008115050

### TCIV-5

- Video HD de hasta 25 FPS (480P)
- Lente de ángulo amplio (90°)
- MJPEG y H.264 para integración con la mayoría de las soluciones de video
- Diseñado de acuerdo con la normativa para discapacitados auditivos
- Cancelación de ruido de fondo
- Resistente a la suciedad, el polvo y el agua - clasificación IP-65
- Diseño de durabilidad, de resistente estructura de aluminio fundido a presión
- Compatible con un amplio conjunto de estándares de conexión en red e IP
- Placa frontal termoplástica negra con dos botones
- Solución única de etiquetado con pantalla PMOLED
- Ideal para seguridad de edificios y entornos públicos
- Cancelación de ruido de fondo
- Cumple con el Perfil S del ONVIF



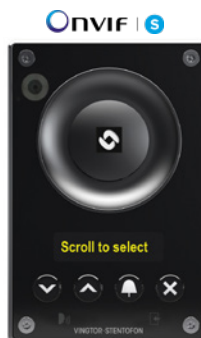
Dimensiones (AlttoxAnchoxProfundidad):  
120 x 180 x 70 mm Peso: 0.8 kg

Accesorios: 1008140010 Caja eléctrica compacta para muro Turbine T-1, 1008140020 Caja eléctrica compacta para empotrado al ras Turbine TA-2, 1008140140 Cubierta protectora contra viento para micrófono TA-14 para TCIS/TCIV

1008115060

### TCIV-6

- Video HD de hasta 25 FPS (480P)
- Lente de ángulo amplio (90°)
- MJPEG y H.264
- Diseñado de acuerdo con la normativa para discapacitados auditivos
- Cancelación de ruido de fondo
- Resistente a la suciedad, el polvo y el agua - clasificación IP-65
- Diseño de durabilidad, de resistente estructura de aluminio fundido a presión
- Placa frontal termoplástica negra con unidad de desplazamiento
- Pantalla PMOLED
- Cancelación de ruido de fondo
- Cumple con el Perfil S del ONVIF



Dimensiones (AlttoxAnchoxProfundidad):  
120 x 180 x 70 mm Peso: 0.8 kg

Accesorios: 1008140010 Caja eléctrica compacta para muro Turbine T-1, 1008140020 Caja eléctrica compacta para empotrado al ras Turbine TA-2, 1008140140 Cubierta protectora contra viento para micrófono TA-14 para TCIS/TCIV

1008113020

### Intercomunicador Analógico mediante IP TCIA-2

- Intercomunicador Analógico mediante IP TCIA-2
- Intercomunicador analógico mediante IP a prueba de vandalismo
- Interfaz analógica extendida hasta 60 metros, mantiene el puerto de la red IP en un área protegida
- Placa frontal de acero inoxidable con un botón
- Se utiliza junto con el TKIS-2 y TKIA-2



Dimensiones (AlttoxAnchoxProfundidad):  
120 x 180 x 70 mm Peso: 0.8 kg

1008140140

### Cubierta protectora contra viento para micrófono TA-14 para TCIX

- Protege el micrófono compacto Turbine contra el ruido del viento



Dimensiones (AltoAnchxProfundidad):  
110 x 12.4 x 15,5 mm

1008133020

### Puerto Externo Analógico mediante IP TKIA-2

- Extiende la interfaz analógica del TKIS-2 hasta 60 m
- Mantiene su puerto de red IP en un área protegida
- Utiliza un cable Ethernet estándar CAT5 o CAT6 para conectarse a un intercomunicador analógico TCIA-2 sobre IP.
- Incluye cable para conexión a TKIS-2
- Se utiliza junto a TKIS-2 y TCIA-2



Dimensiones (AltoAnchxProfundidad):  
117 x 71 x 32 mm Peso: 0.1 kg

1008116010

### Mini Turbine TMIS-1

- Cancelación de ruido de fondo
- Diseño de durabilidad, de resistente estructura de aluminio fundido a presión
- Compatible con un amplio conjunto de estándares de conexión en red e IP
- Placa frontal termoplástica blanca con un botón
- Ideal para la seguridad de los edificios y entornos públicos



Dimensiones (AltoAnchxProfundidad):  
116 x 116 x 40 mm Peso: 0.3 kg

Accesorios: 1008140020 Caja eléctrica compacta para empotrado al ras Turbine TA-2, 1008140030 Caja eléctrica compacta para empotrado al ras Turbine TA-3, 1008140120 Caja eléctrica negra para muro Mini Turbine TA-12, 1008140130 Caja eléctrica blanca para muro Mini Turbine TA-13

1008116020

### Mini Turbine TMIS-2

- Cancelación de ruido de fondo
- Diseño a prueba de vandalismo
- Placa frontal de acero inoxidable calibre 11
- Un botón de llamada a prueba de vandalismo
- Excelente calidad de audio usando el códec de audio G.722 (7 kHz)
- Servidor web integrado
- Actualización de software, configuración y supervisión remotas
- Monitoreo de la línea
- Una salida de relé para el control de la puerta o del estroboscopio
- Opción de botón externo de llamada
- Amplificador clase D 10 W



Dimensiones (AltoAnchxProfundidad):  
114 x 114 x 55 mm Peso: 0.5 kg

Accesorios: 1008140020 Caja eléctrica compacta para empotrado al ras Turbine TA-2, 1008140030 Caja eléctrica compacta para empotrado al ras Turbine TA-3, 1008140120 Caja eléctrica negra para muro Mini Turbine TA-12, 1008140130 Caja eléctrica blanca para muro Mini Turbine TA-13

1023200033

### ECPIR-3P

- Intercomunicador de interiores para empotrado en consola
- Comunicación y alimentación a través de Ethernet
- Tres botones programables con etiquetas e indicadores de estado individuales
- Botón PTT
- Cubiertas opcionales para protección de botones
- Indicadores de potencia, llamada y fallo
- Se puede usar con un micrófono de mano o de cuello de ganso
- Cancelación de ruido de fondo
- Clasificación IP: IP32



Dimensiones (AltoAnchxProfundidad):  
96 x 144 x 50 mm Peso: 0.5 kg

Accesorios: 1023253008 Módulo de Expansión de botones EBMDR-8, 1023533011 Micrófono de mano ENMAR-1H, 3005020033 Micrófono cuello de ganso MB-30G

1023253008

### EBMDR-8

- Módulo de expansión de botones para intercomunicador ECPIR-3P empotrado en consola
- Alimentado desde el ECPIR-3P
- Ocho botones programables con etiquetas e indicadores de estado individuales
- Cubiertas opcionales para protección de botones
- Se pueden conectar cuatro unidades a un intercomunicador



Dimensiones (AltoAnchxProfundidad):  
96 x 144 x 50 mm Peso: 0.5 kg

Clasificación IP: IP-32

1023533012

### Micrófono PAM1H para ECPIR-3P

- Micrófono de mano para Comunicación Pública con soporte
- Para uso en interiores
- Tecla PTT
- Micrófono Electret y cancelador de ruido



Dimensiones: Longitud 142 mm, Cabeza Ø 29 mm, Cuerpo Ø 24 mm  
Peso: 0.19 kg  
Longitud del cable: 1.5 m

Información adicional: IP-66

## Estaciones IP Turbine Industriales/



1008122010

### TFIE-1

- Intercomunicador IP para entornos industriales
- Conectividad Ethernet dual para redundancia de red
- Alimentación PoE
- Alimentación DC auxiliar para redundancia
- Funcionalidad DIP para uso con ICX-AlphaCom
- Funcionalidad SIP/VoIP para uso con sistemas de terceros
- Salidas de relé dual
- Teclado completo + 6 entradas/salidas configurables
- Resistente al polvo y el agua - Clasificación IP66
- Los accesorios incluyen PTT de mano, auriculares con ON/OFF y PTT, y auricular con PTT
- Monitoreo y autodiagnóstico de funciones críticas
- Indicadores de estatus visibles en el panel frontal
- Cancelación de ruido de fondo



Dimensiones (AltoAnchoxProfundidad):  
178 x 345 x 101 mm Peso: 1.9 kg

Accesorios: 1023533312 Micrófono EMMAI-2H, 1008140230 Auricular TA-23, Auricular AK5850HS, 1008140225 Cable y enchufe TA-22B, 1008140100 Módulo de Relés TA-10

1008122020

### TFIE-2

- Intercomunicador IP para entornos industriales
- Conectividad Ethernet dual para redundancia de red
- Alimentación PoE
- Alimentación DC auxiliar para redundancia
- Funcionalidad DIP para uso con ICX-AlphaCom
- Funcionalidad SIP/VoIP para uso con sistemas de terceros
- Salidas de relé dual
- 6 entradas/salidas configurables
- Resistente al polvo y el agua - Clasificación IP66
- Los accesorios incluyen PTT de mano, auriculares con ON/OFF y PTT, y auricular con PTT
- Monitoreo y autodiagnóstico de funciones críticas
- Indicadores de estatus visibles en el panel frontal
- Cancelación de ruido de fondo



Dimensiones (AltoAnchoxProfundidad):  
178 x 345 x 101 mm Peso: 1.9 kg

Accesorios: 1023533312 Micrófono EMMAI-2H, 1008140230 Auricular TA-23, Auricular AK5850HS, 1008140225 Cable y enchufe TA-22B, 1008140100 Módulo de Relés TA-10

1008122060

### TFIE-6

- Intercomunicador IP para entornos industriales
- Conectividad Ethernet dual para redundancia de red
- Alimentación PoE
- Alimentación DC auxiliar para redundancia
- Funcionalidad DIP para uso con ICX-AlphaCom
- Funcionalidad SIP/VoIP para uso con sistemas de terceros
- Salidas de relé dual
- Teclado completo + 6 entradas/salidas configurables
- Resistente al polvo y el agua - Clasificación IP66
- Los accesorios incluyen PTT de mano, auriculares con ON/OFF y PTT, y auricular con PTT
- Monitoreo y autodiagnóstico de funciones críticas
- Indicadores de estatus visibles en el panel frontal
- Pantalla PMOLED con unidad de desplazamiento para llamadas ilimitadas



Dimensiones (AltoAnchoxProfundidad):  
178 x 345 x 101 mm Peso: 1.9 kg

Accesorios: 1023533312 Micrófono EMMAI-2H, 1008140230 Auricular TA-23, Auricular AK5850HS, 1008140225 Cable y enchufe TA-22B, 1008140100 Módulo de Relés TA-10

1008123010

### TFIX-1

- Intercomunicador IP Ex para atmósferas potencialmente explosivas - Directiva 2014/34/UE
- Interfaz de 2 hilos compatible con Ethernet
- Funcionalidad DIP para uso con audio ICX-AlphaCom
- Funcionalidad SIP/VoIP para uso con sistemas de terceros
- Resistente al polvo y el agua - Clasificación IP66
- Monitoreo y autodiagnóstico de funciones críticas
- Indicadores de estatus visibles en el panel frontal
- Cancelación de ruido de fondo



Dimensiones (AltoAnchoxProfundidad):  
178 x 345 x 101 mm Peso: 4 kg

Accesorios: 1023533511 Micrófono EMMAX-1H, 1008150030 Auricular TAX-3, Auricular AK5850HS, 1008150025 Cable y enchufe TAX-2B

1008123020

### TFIX-2

- Intercomunicador IP Ex para atmósferas potencialmente explosivas - Directiva 2014/34/UE
- Interfaz de 2 hilos compatible con Ethernet
- Funcionalidad DIP para uso con audio ICX-AlphaCom
- Funcionalidad SIP/VoIP para uso con sistemas de terceros
- Resistente al polvo y el agua - Clasificación IP66
- Monitoreo y autodiagnóstico de funciones críticas
- Indicadores de estatus visibles en el panel frontal
- Cancelación de ruido de fondo



Dimensiones (AltoAnchoxProfundidad):  
178 x 345 x 101 mm Peso: 4 kg

Accesorios: 1023533511 Micrófono EMMAX-1H, 1008150030 Auricular TAX-3, Auricular AK5850HS, 1008150025 Cable y enchufe TAX-2B

1008123030

### TFIX-3

- Intercomunicador IP Ex para atmósferas potencialmente explosivas - Directiva 2014/34/UE
- Interfaz de 2 hilos compatible con Ethernet
- Funcionalidad DIP para uso con audio ICX-AlphaCom
- Funcionalidad SIP/VoIP para uso con sistemas de terceros
- Resistente al polvo y el agua - Clasificación IP66
- Monitoreo y autodiagnóstico de funciones críticas
- Indicadores de estatus visibles en el panel frontal
- Cancelación de ruido de fondo



Dimensiones (Alto x Ancho x Profundidad):  
178 x 345 x 101 mm Peso: 4 kg

Accesorios: 1023533511 Micrófono EMMAX-1H, 1008150030 Auricular TAX-3, Auricular AK5850HS, 1008150025 Cable y enchufe TAX-2B

1008123040

### TFIX-4

- Intercomunicador IP Ex para atmósferas potencialmente explosivas - Directiva 2014/34/UE
- Interfaz de 2 hilos compatible con Ethernet
- Funcionalidad DIP para uso con audio ICX-AlphaCom
- Funcionalidad SIP/VoIP para uso con sistemas de terceros
- Resistente al polvo y el agua - Clasificación IP66
- Monitoreo y autodiagnóstico de funciones críticas
- Indicadores de estatus visibles en el panel frontal
- Cancelación de ruido de fondo



Dimensiones (Alto x Ancho x Profundidad):  
178 x 345 x 101 mm Peso: 4 kg

Accesorios: 1023533511 Micrófono EMMAX-1H, 1008150030 Auricular TAX-3, Auricular AK5850HS, 1008150025 Cable y enchufe TAX-2B

1008140230 / 1008150030

### Auricular con PTT TA-23/TAX-3

- Tecla PTT para operar en ambientes ruidosos
- Micrófono con cancelación de ruido
- Reducción de ruido de fondo digital de alta calidad
- Compatible con voz HD
- Clasificación IP: IP66
- TA-23 para intercomunicadores industriales Turbine
- TAX-3 para intercomunicadores Ex Turbine



Dimensiones (Alto x Ancho x Profundidad):  
200 x 70 x 50 mm Peso: 310 g

1023533312 / 1023533511

### Micrófono EMMAI-2H/EMMAX-1H

- Micrófono de mano PTT
- Micrófono con cancelación de ruido
- Reducción de ruido de fondo digital de alta calidad
- EMMAI-2H para intercomunicadores industriales de Turbine
- EMMAX-1H para intercomunicadores Turbine Ex



Dimensiones (Alto x Ancho x Profundidad):  
44 x 68 x 21.5 mm Peso: 0.22 kg

AK5850HS

### Auriculares Ex AK5850HS

- Auriculares resistentes para la aplicación Ex
- Micrófono con cancelación de ruido
- Reducción de ruido de fondo digital de alta calidad
- Compatible con voz HD
- Audio de alta calidad
- Se pueden conectar auriculares monitores opcionales para sumar amortiguación en ambientes extremos
- Clasificación IP: IP66
- Conector Nexus estándar de 4 polos para facilitar la conexión/reemplazo
- Cable EX 1008150025 para auriculares con PTT
- Diseñado para intercomunicadores a prueba de explosiones Turbine Ex



Dimensiones (Alto x Ancho x Profundidad):  
210 x 150 x 70 mm Peso: 400 g

Accesorios: Cable y enchufe TAX-2B Ex TA-22B/TAX-2B

1008140225 / 1008150025

### Cable y Enchufe TA-22B/TAX-2b para Auricular AK5850HS

- Enchufe compacto y resistente con PTT (cable de 10m)
- Se utiliza con el auricular AK5850HS
- TA-22B para intercomunicadores industriales Turbine
- TAX-2B para intercomunicadores Ex Turbine



Longitud: 10 m

## Estaciones IP de Uso Rudo



1008072220

### Teléfono IP de Uso Rudo con Puerta, Línea Directa

- Diseñado para comunicación crítica en entornos exigentes como carreteras, túneles, barcos
- Extremadamente resistente al agua y al polvo (IP67)
- Muy duradero con estructura de aluminio de 5 mm y componentes de acero inoxidable
- Interruptor magnético de colgado que asegura desgaste mínimo
- Compatible con VoIP con SIP y CCoIP con ICX-AlphaCom
- Compatible con alimentación local y Alimentación mediante Ethernet (PoE)
- Interruptor de datos integrado con funciones avanzadas de conexión en red y seguridad
- Compatible con voz HD



Dimensiones (AltoxAnchoxProfundidad):  
205 x 320 x 148 mm Peso: 5.4 kg

Accesorios: 1020600992 Caja de relés IRR-3 24V DC o 220V AC - Unidad de Señal WT - IP-66

1008072120

### Teléfono IP de Uso Rudo, Línea Directa

- Diseñado para comunicación crítica en entornos exigentes como carreteras, túneles, barcos
- Extremadamente resistente al agua y al polvo (IP67)
- Muy duradero con estructura de aluminio de 5 mm y componentes de acero inoxidable
- Interruptor magnético de colgado que asegura desgaste mínimo
- Compatible con VoIP con SIP y CCoIP con ICX-AlphaCom
- Compatible con alimentación local y Alimentación mediante Ethernet (PoE)
- Interruptor de datos integrado con funciones avanzadas de conexión en red y seguridad
- Compatible con voz HD



Dimensiones (AltoxAnchoxProfundidad):  
205 x 320 x 148 mm Peso: 5 kg

Accesorios: 1020600992 Caja de relés IRR-3 24V DC o 220V AC - Unidad de Señal WT - IP-66

1008072100

### Teléfono IP de Uso Rudo con Teclado Completo

- Diseñado para comunicación crítica en entornos exigentes como carreteras, túneles, barcos
- Extremadamente resistente al agua y al polvo (IP67)
- Muy duradero con estructura de aluminio de 5 mm y componentes de acero inoxidable
- Interruptor magnético de colgado que asegura desgaste mínimo
- Compatible con VoIP con SIP y CCoIP con ICX-AlphaCom
- Compatible con alimentación local y Alimentación mediante Ethernet (PoE)
- Interruptor de datos integrado con funciones avanzadas de conexión en red y seguridad
- Compatible con voz HD



Dimensiones (AltoxAnchoxProfundidad):  
205 x 320 x 148 mm Peso: 5 kg

Accesorios: 1020600992 Caja de relés IRR-3 24V DC o 220V AC - Unidad de Señal WT - IP-66

1008072200

### Teléfono IP de Uso Rudo con Puerta, Teclado Completo

- Diseñado para comunicación crítica en entornos exigentes como carreteras, túneles, barcos
- Extremadamente resistente al agua y al polvo (IP67)
- Muy duradero con estructura de aluminio de 5 mm y componentes de acero inoxidable
- Interruptor magnético de colgado que asegura desgaste mínimo
- Compatible con VoIP con SIP y CCoIP con ICX-AlphaCom
- Compatible con alimentación local y Alimentación mediante Ethernet (PoE)
- Interruptor de datos integrado con funciones avanzadas de conexión en red y seguridad
- Compatible con voz HD



Dimensiones (AltoxAnchoxProfundidad):  
205 x 320 x 148 mm Peso: 5.4 kg

Accesorios: 1020600992 Caja de relés IRR-3 24V DC o 220V AC - Unidad de Señal WT - IP-66

1008070010

### Estación de Línea Directa IP

- Hecho para la comunicación crítica en entornos de carretera y túneles
- Resistente al agua y al polvo
- Estructura de plástico resistente a las llamas y a las melladuras
- Excelente calidad de audio
- Compatible con VoIP con SIP y CCoIP con ICX-AlphaCom
- Compatible con alimentación local y PoE
- Funciones avanzadas de supervisión



Dimensiones (AltoxAnchoxProfundidad):  
124 x 252 x 162 mm Peso: 1 kg

## Kit para Subestación IP

1008090200 / 1008090250

### Kit para Subestación IP

- Diseñado para comunicación crítica mediante IP
- Excelente calidad de audio
- Salida OdB (600 Ohm) a Comunicación Pública
- Salida de relé para, por ejemplo, el control de apertura de puerta y entradas de alarma
- Doble puerto Ethernet para la conexión de otros dispositivos IP
- Permite la fabricación de estaciones para ascensores compatibles con EN 81-28 y 81-70
- Actualización de software, configuración y supervisión remotas
- 1008090250 con revestimiento aislante



Dimensiones (AltoxAnchoxProfundidad): 72 x 110 x 20 mm Peso: 0.1 kg

Accesorios: 1008091000 Kit para Empotrado y Ensamblado para Subestación IP

1008093000

### Kit para Estación IP Maestra

- Fabricado para la comunicación crítica sobre IP
- Compatible con teclado completo, incluyendo teclas de acceso directo (DAK) y dinámicas
- Compatible con auricular y audífonos
- Excelente calidad de audio
- Salida OdB (600 Ohm) a Comunicación Pública
- Salida de relé para, por ejemplo, el control de apertura de puerta y entradas de alarma
- Puertos Ethernet duales para conexión de otros dispositivos IP
- Actualización de software, configuración y supervisión remotas



Dimensiones (AltoxAnchoxProfundidad): 88 x 152 x 20 mm Peso: 0.13 kg

Accesorios: 1008099000 Pantalla para Tarjeta de Estación IP Maestra, 5 unidades

1008131020

### Módulo de Intercomunicación VoIP TKIS-2

- Se puede montar en un riel DIN, clips incluidos.
- Suma VoIP/CCoIP a su solución de estacionamiento, cajero, máquina expendedora, etc.
- Cree su propia Estación de Intercomunicación IP o punto de asistencia
- Facilita construirse su propio altavoz IP de 10W
- Relé de control y entrada/salida mediante IP
- Compatible con ICX-AlphaCom, IC-EDGE y SIP (para uso con cualquier IPBX)
- Compatible con un amplio conjunto de estándares de red IP
- Actualización de software, configuración y supervisión remotas
- Alimentación a través del cable de red IP mediante Ethernet (PoE)
- Tecnología de audio avanzada, ajuste automático de ganancia y volumen, cancelación de ruido fondo, duplex abierto, etc.



Dimensiones (AltoxAnchoxProfundidad): 117 x 71 x 32 mm Peso: 0.1 kg

Accesorios: 1008140170 Micrófono electret TA-17

1008132020

### Kit para Estación IP Turbine TKIE-2

- Kit para estación IP con funcionalidad extendida
- RJ45 dual para conectividad Ethernet (con conmutador)
- Relés duales (DPDT)
- 6 entradas/salidas configurables (entrada, salida o para LEDs)
- Conectividad de entrada/salida para conectar dispositivos de audio
- Cabezal para conectar accesorios de audio
- Conectable al módulo de relés de alta potencia (TA-10)
- Salida de alta calidad clase Turbine con amplificador de 10W
- Duplex abierto y reducción de ruido digital
- Caja metálica adecuada para montaje en rieles DIN



Dimensiones (AltoxAnchoxProfundidad): 106 x 74 x 30 mm Peso: 0.1 kg

Accesorios: 1008140170 Micrófono electret TA-17

1008132010 / 1008132030

### Kit Extendido Turbine TKIE-1/TKIE-3

- Kit para estación IP con funcionalidad extendida
- RJ45 dual para conectividad Ethernet (con conmutador)
- Relés duales (DPDT)
- 6 entradas/salidas configurables (entrada, salida o para LEDs)
- Conectividad de entrada/salida para conectar dispositivos de audio
- Cabezal para conectar accesorios de audio
- Opción de conexión al módulo de relés de alta potencia TA-10
- Salida de alta calidad clase Turbine con amplificador de 10W
- Duplex abierto y reducción de ruido digital
- El TKIE-3 cuenta con matriz keyscan 5x5



Dimensiones (AltoxAnchoxProfundidad): 100 x 65 x 25 mm Peso: 0.1 kg

Accesorios: 1008140100 Módulo de relés TA-10

1008091000

### Kit para Empotrado y Ensamblado para Subestación IP

- Kit opcional para Empotrado y Ensamblado que incluye juntas, altavoz de dos pulgadas, caja de altavoz y micrófono con soporte para LED de llamada
- Basado en los artículos utilizados en la Subestación IP a prueba de vandalismo



Peso: 0.4 kg

Accesorios: 1008090200 Kit para Subestación IP



## Altavoces IP

1023300010

### Altavoz IP de Techo, para Red, ELSIR-10C

- De techo, en acero contra fuego
- Amplificador integrado Clase D de 10W
- SPL >100 dB
- Ideal para Comunicación Pública y sistemas de Micro Zonas que requieran un número limitado de altavoces
- Cada altavoz puede funcionar y supervisarse individualmente
- Ideal para altavoces instalados en lugares remotos como carreteras y ferrovías
- Configuración y actualización remota del software
- Salida de relé para control remoto, por ejemplo, puertas, señal luminosa, barreras
- Alimentación PoE



Dimensiones (Diámetro x Profundidad):  
199 x 111 mm Peso: 1.4 kg

1023301310

### ELSII-10H Bocina IP elíptica (IP67) 10W

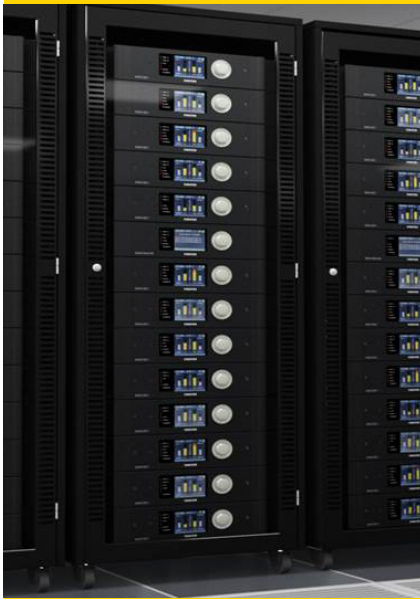
- Amplificador integrado Clase D de 10W
- A prueba de polvo y al agua - IP 67
- SPL >116 dB
- Ideal para Comunicación Pública y sistemas de Micro Zonas que requieran un número limitado de altavoces
- Cada altavoz puede funcionar y supervisarse individualmente
- Ideal para altavoces instalados en lugares remotos como carreteras y ferrovías
- Configuración y actualización remota del software
- Salida de relé para control remoto, por ejemplo, puertas, señal luminosa, barreras
- Alimentación PoE



Dimensiones (Alto x Ancho x Profundidad):  
186 x 144 x 207 mm Peso: 1.8 kg

Artículos relacionados: 1023303010 Micrófono con prensa cables EMCG-1

# Comunicación Pública Unificada



## Comunicación Pública IP Resistente

Los amplificadores IP de Exigo han sido diseñados para cumplir con las difíciles necesidades de los sectores petrolero y de gas, industrial, y marítimo.

Estas se resuelven mediante extensa supervisión, aprobación de clasificación EN60945, resistente tecnología de clase D, y una amplia gama de contactos de entrada y salida.

Los amplificadores IP de Exigo son compatibles con el sistema ICX-AlphaCom y pueden combinarse con las funcionalidades disponibles para proporcionar soluciones poderosas que combinan intercomunicación, respuesta de base y comunicación pública para usos operativos.

1023102200

### ENA2200 Amplificador de Red Exigo Potencia de 2 x 200W

- Efecto de Alarma General continuo 2 x 200 vatios
- Efecto de Comunicación Pública de 2 x 200 vatios
- Tecnología de clase D de consumo eficiente
- Alimentación primaria de 110-230 VAC y secundaria de 24-48 VDC
- Conexiones Ethernet redundantes
- Procesamiento de audio digital, ecualizador y retardo de audio
- Generador de tonos
- Supervisión de la línea de altavoces
- Compatible con hasta 10 transpondedores inteligentes de final de línea
- Entrada para amplificador de respaldo
- 6 salidas de control configurables
- 6 entradas de control configurables



Dimensiones (Alt x Ancho x Profundidad):  
482 x 87 x 390 mm Peso: 13.0 kg

Información adicional: IP-32

1023102400

### ENA2400-DC Amplificador de Red Exigo Potencia de 2 X 400W

- Efecto de Alarma General continuo 2 x 400 vatios
- Efecto de Comunicación Pública de 2 x 400 vatios
- Tecnología de clase D de consumo eficiente
- Alimentación de 48 VDC
- Conexiones Ethernet redundantes
- Procesamiento de audio digital, ecualizador y retardo de audio
- Generador de tonos
- Supervisión de la línea de altavoces
- Compatible con hasta 10 transpondedores inteligentes de final de línea
- Entrada para amplificador de respaldo
- 6 salidas de control configurables
- 6 entradas de control configurables



Dimensiones (Alt x Ancho x Profundidad):  
482 x 87 x 390 mm Peso: 13.5 kg

Información adicional: IP-32

1023102410

### ENA2400-AC Amplificador de Red Exigo Potencia de 2 X 400W

- Efecto de Alarma General continuo 2 x 400 vatios
- Efecto de Comunicación Pública de 2 x 400 vatios
- Tecnología de clase D de consumo eficiente
- Alimentación de 110-230 VAC
- Conexiones Ethernet redundantes
- Procesamiento de audio digital, ecualizador y retardo de audio
- Generador de tonos
- Supervisión de la línea de altavoces
- Compatible con hasta 10 transpondedores inteligentes de final de línea
- Entrada para amplificador de respaldo
- 6 salidas de control configurables
- 6 entradas de control configurables



Dimensiones (Alt x Ancho x Profundidad):  
482 x 87 x 390 mm Peso: 13.5 kg

Información adicional: IP-32

1023102100

### ENA2100-AC Amplificador de Red Exigo Potencia de 2 X 100W

- Efecto de Alarma General continuo 2 x 100 vatios
- Tecnología de clase D de consumo eficiente
- Alimentación de 115-230 VAC
- Conexiones Ethernet redundantes
- Procesamiento de audio digital
- Generador de tonos integrado
- Supervisión de la línea de altavoces
- Compatible con hasta 10 transpondedores inteligentes de final de línea
- Entrada de línea
- 2 salidas de control configurables
- 2 entradas de control configurables



Dimensiones (Alt x Ancho x Profundidad):  
254 x 87 x 308 mm Peso: 5.75 kg

Información adicional: IP-32

# Plataforma ICX-AlphaCom



Dimensiones (Altura x Ancho x Profundidad):  
162 x 44,5 x 200 mm Peso: 1 kg  
Software: Núcleo ICX-AlphaCom



Dimensiones (Altura x Ancho x Profundidad):  
35 x 90 x 55 mm Peso: 0.12 kg

1002000100

## ICX-500 Puerto Externo de Comunicación Inteligente

- Diseñado para proporcionar comunicación crítica en cualquier entorno
- Soporta hasta 552 estaciones IP
- Ecológico y ahorrador de energía – máximo 15 W
- Conexión en red e integración globales
- Imágenes de software dual para fortalecer el sistema y reducir el tiempo de inactividad durante las actualizaciones de software
- Arranque seguro, hardware de Raíz de Confianza - RoT
- Recuperación de software en base a tarjeta SD
- Totalmente compatible con el sistema AlphaCom
- Memoria de gran capacidad para futuras expansiones de funciones y nuevos servicios
- Expansión de memoria a través de tarjeta SD y USB
- Comunicación Pública y servicios de mensajería profesionales de alta calidad
- Guía de voz para seguridad pública y del edificio
- Funcionalidad de operadora automática (conmutador automático con voz)
- Guía de llamada con voz
- Compacto y delgado
- Integración en estantería 1U
- Diseño sin ventilador
- Caja de aluminio fundido resistente y con pintura electrostática
- A prueba de vibraciones
- Caja cerrada con acceso protegido
- Sistema de empotrado flexible

1002500020

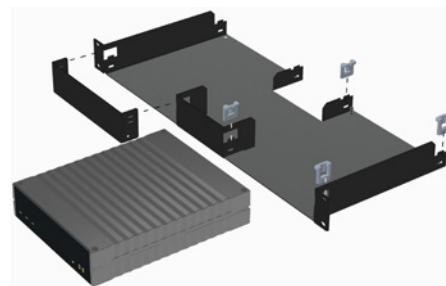
## IPS-AC1 Fuente de Poder ICX-500

- Empotrado en riel DIN
- Diseño ultradelgado de 35 mm (ancho 2SU)
- Entrada de 85-264 VAC, Salida de 48VDC
- Consumo de energía sin carga << 0,3W
- Aislamiento Clase II
- Pase LPS (limitación de corriente)
- Protección contra cortocircuito/sobrecarga/sobretensión
- Categoría III de sobretensión
- Indicador LED de encendido

1002500010

## IA-RS1 Soporte para Empotrado para ICX-500

- Mediante la bandeja para estantería IA-RS1 podrá empotrar dos unidades ICX-500 una a lado de la otra en un espacio de estantería 1HU de 19"

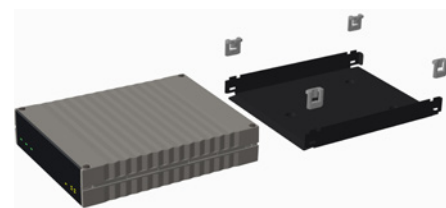


Dimensiones (Altura x Ancho x Profundidad):  
483 x 44 x 203 mm Peso: 0.5 kg

1002500020

## IA-MB1 Soporte para Empotrado para ICX-500

- La unidad ICX-500 se desliza en el Soporte para Empotrado IA-MB1 en cuatro direcciones posibles
- Para fijar el soporte a un muro o estantería, utilice tornillos con tuerca de cabeza plana con una altura máxima de cabeza de 3 mm



Dimensiones (Altura x Ancho x Profundidad):  
202 x 169 x 28 mm Peso: 0.4 kg

## Licencias ICX-AlphaCom

Estas son las licencias para ejecutar ICX-AlphaCom Core en el Puerto Externo de Comunicación Inteligente ICX-500. Todas las licencias son apilables.



1002600000

Licencia ICX-AlphaCom Core

1002600100

Licencia de Estación ILS-IC IP

1002600700

Licencia de Estación ILS-SIP SIP

1002602101/1002602102/1002602103

Troncal SIP ILI-SIP2/4/8, 2/4/8 Líneas

1002602001/1002602003

AlphaNet ILI-AN2/ILI-AN8, 2/8 Líneas

1002602201/3/4/5/8/9

Interfaz de Grabación Activa ILI-REC2/8/16/32/256/512, 2/8/16/32/256/512 usuarios

1002606100/3/4/5

Facturación ILF-B1/ILF-B8/ILF-B16/ILF-B32, 1/8/16/32 Troncales externos/Todos los usuarios

1002600200

Licencia de Estación IP ILS-CRM para CRM

1002600300

Licencia de SoftClient ILS-SC

1002602306/1002602309

API ILI-API64/ILI-API512 para 64/512 estaciones

1002604000

Licencia de Mensajería de Audio Básica ILF-M-BAS

1002604100

Licencia de Mensajería de Audio Mejorada ILF-M-ENH

1002604200

Licencia de Mensajería de Audio Mejorada con Almacenamiento Extendido ILF-M-EXT

1002606006/1002606008/1002606009

Licencia de Redundancia ILR-U64/ILR-U256/ILR-U512 para 64/256/512 usuarios

# AlphaCom Servidores de Audio

1009608000

## Paquete XE7 AlphaCom

- Empotrado en muro, repisa o estantería de 19"
- Sistema completo con 1 tarjeta de fuente de poder, 1 tarjeta procesadora, 2 tarjetas ASLT, 2 kits de conexión.
- Capacidad máxima: 552 Estaciones IP. Combinación de tecnologías que permite un máximo de 36 unidades tradicionales de intercomunicación o un máximo de 72 teléfonos analógicos, de entre 552 estaciones



Dimensiones (Alt x Ancho x Profundidad):  
427 x 133 x 380 mm Peso: 9 kg

Accesorios: 2030010260 Transformador de Corriente 6A o 2030010270 Transformador de Corriente 11A, Software AlphaPro

1009608100

## Paquete XE7 AlphaCom con 1 ASLT

- Empotrado en muro, repisa o estantería de 19"
- Sistema completo con 1 tarjeta de fuente de poder, 1 tarjeta procesadora, 1 tarjeta ASLT
- Capacidad máxima: 552 Estaciones IP. Combinación de tecnologías que permite un máximo de 36 unidades tradicionales de intercomunicación o un máximo de 72 teléfonos analógicos, de entre 552 estaciones



Dimensiones (Alt x Ancho x Profundidad):  
427 x 133 x 380 mm Peso: 9 kg

Accesorios: 2030010260 Transformador de Corriente 6A o 2030010270 Transformador de Corriente 11A, Software AlphaPro

1009608106

## XE7 AlphaCom con licencia para 6 Estaciones IP y 1 ASLT

- Empotrado en muro, repisa o estantería de 19"
- Sistema completo con 1 tarjeta de fuente de poder, 1 tarjeta procesadora, 6 Licencias para Estación IP, 1 tarjeta ASLT
- Capacidad máxima: 552 Estaciones IP. Combinación de tecnologías que permite un máximo de 36 unidades tradicionales de intercomunicación o un máximo de 72 teléfonos analógicos, de entre 552 estaciones



Dimensiones (Alt x Ancho x Profundidad):  
427 x 133 x 380 mm Peso: 9 kg

Accesorios: 2030010260 Transformador de Corriente 6A o 2030010270 Transformador de Corriente 11A, Software AlphaPro

1009608300

## XE7 AlphaCom con licencia para 12 Estaciones IP

- Empotrado en muro, repisa o estantería de 19"
- Sistema completo con 1 tarjeta de fuente de poder, 1 tarjeta procesadora, 12 Licencias para Estación IP
- Capacidad máxima: 552 Estaciones IP. Combinación de tecnologías que permite un máximo de 36 unidades tradicionales de intercomunicación o un máximo de 72 teléfonos analógicos, de entre 552 estaciones



Dimensiones (Alt x Ancho x Profundidad):  
427 x 133 x 380 mm Peso: 9 kg

Accesorios: 2030010260 Transformador de Corriente 6A o 2030010270 Transformador de Corriente 11A, Software AlphaPro

1009621000

## XE20 AlphaCom para Empotrado en Estantería de 19"

- Empotrado en estantería de 19"
- Sistema completo con fuente de poder versión APWR-AC, 1 tarjeta procesadora, 1 tarjeta de programa y reloj, 2 tarjetas de línea, 2 cables de conexión ASLT planos con tarjeta filtro
- Capacidad máxima: 552 Estaciones IP. Combinación de tecnologías que permite un máximo de 102 unidades tradicionales de intercomunicación o un máximo de 204 teléfonos analógicos, de entre 552 estaciones



Dimensiones (Alt x Ancho x Profundidad):  
482 x 265 x 365 mm Peso: 19 kg

Accesorios: Software AlphaPro, 1009503000 Kit de conexión APC si se requiere entrada de audio y/o entrada de control remoto

1009627000

### XE26 AlphaCom para Empotrado en Estantería de 19"

- Empotrado en estantería de 19"
- Sistema completo con fuente de poder versión APWR-AC, 1 tarjeta procesadora, 1 tarjeta de programa y reloj, 2 tarjetas de línea, 2 cables de conexión ASLT planos con tarjeta filtro
- Capacidad máxima: 552 Estaciones IP. Combinación de tecnologías que permite un máximo de 138 unidades tradicionales de intercomunicación o un máximo de 276 teléfonos analógicos, de entre 552 estaciones



Dimensiones (Alt x Ancho x Profundidad):  
483 x 841 x 365 mm Peso 42 kg

Accesorios: Software AlphaPro, 1009503000 Kit de conexión APC si se requiere entrada de audio y/o entrada de control remoto

1009627001

### XE26 AlphaCom para Empotrado en Estantería de 19"

- Servidor de audio de alta disponibilidad que incluye múltiples funciones para reducir y minimizar el tiempo de inactividad del sistema
- Sistema completo con 2 tarjetas procesadoras AMC-IP con conmutación automática, 2 fuentes de poder APWR AC, 2 tarjetas de filtro AMC-IP, 1 tarjeta de programa y reloj APC equipada con microcontrolador, 2 tarjetas de línea, 2 cables de conexión ASLT planos de 1.5m con tarjeta filtro



Dimensiones (Alt x Ancho x Profundidad):  
483 x 841 x 365 mm Peso 45 kg

Accesorios: Software AlphaPro, 1009503000 Kit de conexión APC si se requiere entrada de audio y/o entrada de control remoto

1009627100

### Gabinete de Piso XE26 AlphaCom

- Gabinete de piso con paneles laterales y superior adicionales
- Sistema completo con fuente de poder APWR-AC, 1 tarjeta procesadora, 1 tarjeta de control y reloj, 2 tarjetas de línea, 2 cables de conexión ASLT planos de 1.5m con tarjeta filtro
- Capacidad máxima: 552 Estaciones IP. Combinación de tecnologías que permite un máximo de 138 unidades tradicionales de intercomunicación o un máximo de 276 teléfonos analógicos, de entre 552 estaciones



Dimensiones (Alt x Ancho x Profundidad):  
483 x 841 x 365 mm Peso 46 kg

Accesorios: Software AlphaPro, 1009503000 Kit de conexión APC si se requiere entrada de audio y/o entrada de control remoto

1009627200

### Gabinete de Piso XE26 AlphaCom con Campo de Distribución

- Gabinete de piso con campo de distribución, con paneles laterales y superior adicionales
- Sistema completo con fuente de poder APWR-AC, 1 tarjeta procesadora, 1 tarjeta de control y reloj, 2 tarjetas de línea, 2 cables de conexión ASLT planos de 1.5m con tarjeta filtro
- Capacidad máxima: 552 Estaciones IP. Combinación de tecnologías que permite un máximo de 138 unidades tradicionales de intercomunicación o un máximo de 276 teléfonos analógicos, de entre 552 estaciones



Dimensiones (Alt x Ancho x Profundidad):  
483 x 841 x 593 mm Peso: 53.5 kg

Accesorios: Software AlphaPro, 1009503000 Kit de conexión APC si se requiere entrada de audio y/o entrada de control remoto

1009627002

### Paquete de Extensión de Alta Disponibilidad XE20/XE26

- Para actualización del XE20 o XE26 de AlphaCom, para contar con tarjetas de control redundantes
- Tarjeta AMC-IP 1009202100
- Tarjeta de filtro AMC-IP 1009511000 y Kit de Actualización APC

Peso: 0.6 kg

Accesorios: Todos los Servidores de Audio AlphaCom XE20 y XE26

## Estaciones Analógicas

Las estaciones analógicas funcionan solamente con AlphaCom

1008114010

### TCAS-1

- Micrófono analógico MEMS
- Altavoz 3D de diseño exclusivo tipo parrilla
- Resistente a la suciedad, el polvo y el agua - clasificación IP-66
- Diseño resistente con caja de aluminio fundido a presión - clasificación IK 08
- Placa frontal termoplástica amarilla con un botón, + M y C
- Ideal para aplicaciones industriales



Dimensiones (AltoxAncchoxProfundidad):  
120 x 180 x 54mm Peso: 0.8 kg

Accesorios: 1008140010 Caja eléctrica compacta para muro Turbine T-1, 1008140030 Caja eléctrica compacta para empotrado al ras Turbine TA-3, 1008140140 Cubierta protectora contra viento para micrófono TA-14 para TCIS/TCIV

1008114020

### TCAS-2

- Micrófono analógico MEMS
- Altavoz 3D de diseño exclusivo tipo parrilla
- Resistente a la suciedad, el polvo y el agua - clasificación IP-66
- Diseño resistente con caja de aluminio fundido a presión - clasificación IK 10
- Placa frontal de acero inoxidable con un botón
- Ideal para seguridad de edificios y entornos públicos



Dimensiones (AltoxAncchoxProfundidad):  
120 x 180 x 54mm Peso: 0.8 kg

Accesorios: 1008140010 Caja eléctrica compacta para muro Turbine T-1, 1008140030 Caja eléctrica compacta para empotrado al ras Turbine TA-3, 1008140140 Cubierta protectora contra viento para micrófono TA-14 para TCIS/TCIV

1008114030

### TCAS-3

- Micrófono analógico MEMS
- Altavoz 3D de diseño exclusivo tipo parrilla
- Resistente a la suciedad, el polvo y el agua - clasificación IP-66
- Diseño resistente con caja de aluminio fundido a presión - clasificación IK 08
- Placa frontal termoplástica negra con un botón
- Ideal para seguridad de edificios y entornos públicos



Dimensiones (AltoxAncchoxProfundidad):  
120 x 180 x 54mm Peso: 0.8 kg

Accesorios: 1008140010 Caja eléctrica compacta para muro Turbine T-1, 1008140030 Caja eléctrica compacta para empotrado al ras Turbine TA-3, 1008140140 Cubierta protectora contra viento para micrófono TA-14 para TCIS/TCIV

1007042000

### Estación Maestra de Muro con Pantalla

- Estación Maestra analógica completamente equipada con acceso libre a todas las extensiones y funciones
- 8 teclas de acceso directo (DAK) programables
- Pantalla alfanumérica de 2 x 16 caracteres
- Interruptor de privado/abierto
- Luz roja de "micrófono en función"
- Altavoz incorporado de 63 Ohm/1 W
- Volumen del altavoz ajustable



Dimensiones (AltoxAncchoxProfundidad):  
125 x 280 x 53 mm Peso: 0.8 kg

Accesorios: Requiere la Caja eléctrica para empotrado al ras 1000602000 o la Caja eléctrica para muro 1000603000

1007040000

### Estación Maestra de Muro, Estándar

- Estación Maestra analógica completamente equipada con acceso libre a todas las extensiones y funciones
- Interruptor de privado/abierto
- Altavoz incorporado de 63 Ohm/1 W
- Volumen del altavoz ajustable
- Excelente calidad de sonido



Dimensiones (AltoxAncchoxProfundidad):  
125 x 280 x 53 mm Peso: 0.6 kg

Accesorios: Requiere la Caja eléctrica para empotrado al ras 1000602000 o la Caja eléctrica para muro 1000603000

1007007000

### Estación con Pantalla Dual

- Estación Maestra de escritorio con módulo opcional de micrófono cuello de ganso
- Hasta 90 teclas de acceso directo (DAK) programables en nueve páginas con texto informativo para cada tecla en pantalla
- Cuatro teclas de navegación para rápido acceso a los menús y al directorio del sistema
- La información de estatus, la guía y los menús se muestran en una pantalla gráfica de 4 líneas
- Requiere un cable de estación que se ordena por separado



Dimensiones (AltoxAncchoxProfundidad):  
72 x 140 x 270 mm Peso: 0.4 kg

Accesorios: Cable de estación con conector RJ45 1009800130/115, Micrófono para Estación con Pantalla Dual 1007007010

2213000300

### VAF-1 Teléfono Analógico Empotrado al Ras con Salida de Relé

- Teléfono de consola
- Compatible con DTMF
- Selección de doble tono de llamada para teléfonos duales en la misma zona
- Diseño resistente
- Luz de fondo ajustable
- Control de volumen
- Salida del relé



Dimensiones (AltoxAñochoxProfundidad):  
170 x 280 x 84 mm Peso: 0.6 kg

1007056100

### Subestación a Prueba de Vandalismo

- Diseñada para comunicación crítica
- A prueba de vandalismo
- Diseño en acero inoxidable (A304) para soportar la corrosión
- Botón de llamada a prueba de vandalismo
- Excelente calidad de audio (10 kHz)
- Funciones de supervisión avanzadas
- Opción de botón de llamada externo o adicional



Dimensiones (AltoxAñochoxProfundidad):  
92 x 180 x 25 mm Peso: 0.8 kg

Accesorios: 1008098100 Caja eléctrica para empotrado al ras, 1008098000 Caja eléctrica para muro, 1008098001 Caja eléctrica para muro

1007080000

### Estación Maestra Industrial Ligera

- Estación maestra totalmente equipada a prueba de salpicaduras con acceso libre a todas las extensiones y funciones
- Estructura de plástico resistente a salpicaduras, fuego y astilladuras
- Teclado de PVC curado por UV
- Resistente a los fluidos corrosivos
- Micrófono electret y luz roja de micrófono activo
- Altavoz integrado, MIC y LED
- Amplificador integrado de 10W de activación por voz para mayor potencia de salida
- Terminales de tornillo para fácil conexión de cables de instalación
- Se puede conectar un altavoz externo opcional



Dimensiones (AltoxAñochoxProfundidad):  
124 x 244 x 63 mm Peso: 0.9 kg

2213000200

### Teléfono Analógico de Uso Rudo con Puerta KN5P-01

- Caja de aluminio de 5 mm
- Se recomienda una unidad de timbre externo, como la HB-90, HB-105 o CRB-7 con luz de señal
- La puerta cuenta con un mecanismo inteligente de apertura y cierre
- Incluye una placa para empotrado sobre muro
- Interruptor magnético de colgado que asegura desgaste mínimo
- Alimentación mediante línea telefónica



Dimensiones (AltoxAñochoxProfundidad):  
205 x 320 x 140 mm Peso: 5.4 kg

2213000100

### Teléfono Analógico de Uso Rudo KN5P-09

- Diseñado para entornos industriales
- Caja de aluminio de 5 mm
- Se recomienda una unidad de timbre externo, como la HB-90, HB-105 o CRB-7 con luz de señal
- Alimentación mediante línea telefónica
- Teclado telefónico completo con teclas para funciones adicionales
- Incluye una placa para empotrado sobre muro
- Interruptor magnético de colgado que asegura desgaste mínimo

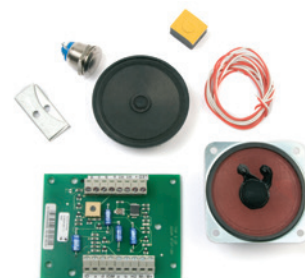


Dimensiones (AltoxAñochoxProfundidad):  
205 x 320 x 120 mm Peso: 5 kg

1007102000

### Kit para Subestación

- Kit completo para crear una subestación personalizada para el ICX-AlphaCom XE
- Botón de llamada a prueba de vandalismo
- Excelente calidad de audio (10 kHz)
- Opción de botón de llamada externo o adicional
- Incluye la placa de subestación 1307, altavoz de interperie de 45 Ohm, micrófono electret con material para empotrado, un botón de seguridad y todos los demás accesorios necesarios para la estación
- Funciones de supervisión avanzadas
- Se puede instalar hasta a 4 km del Servidor de Audio ICX-AlphaCom XE



Dimensiones de la tarjeta PCB  
(AltoxAñochoxProfundidad):  
71 x 90 x 25 mm Peso: 0.5 kg

# ICX-AlphaCom Software de Aplicación



1191101000

Licencia Básica de Operador Vingtor-Stentofon

1191101010

Licencia Mejorada de Operador Vingtor-Stentofon

## AlphaPro

AlphaPro es la herramienta para configurar el sistema ICX-AlphaCom. Es autónomo, sencillo de instalar y fácil de usar. Cuando se va a configurar, al nuevo servidor se le otorgan ajustes operativos de fábrica por defecto.

Posteriormente, el operador podrá modificar ajustes tales como:

- Directorio (tipo de estación, interfaz de línea, nombre en pantalla y más)
- Definir grupos (grupos de celdas, grupos de guardias)
- Interfaz para CCTV, Comunicación Pública, localización, DECT
- AlphaNet
- Y otras especificaciones personalizadas

Actualmente hay más de 100 características definidas que pueden ser programadas con AlphaPro. AlphaPro es una herramienta fuera de línea; esto significa que es posible ingresar todos los parámetros sin necesidad de estar conectado al servidor. Una vez ingresados, AlphaPro puede conectarse al servidor y los parámetros pueden ser enviados. AlphaPro puede también cargar información de configuración desde un servidor.

- AlphaPro se conecta a un servidor a través de la red IP o una interfaz local RS232.
- AlphaPro E7 funciona sin una llave de hardware. Proporciona acceso a todas las características excepto AlphaNet, más sólo para 36 suscriptores

AlphaPro Professional utiliza la llave de hardware Professional. Proporciona acceso a todas las funciones para todas las estaciones. Esta versión debe ser utilizada cuando se requiera hacer cambios extensos a la versión autocargada.

1009291120

AlphaPro profesional, llave USB

## Operadora Vingtor-Stentofon

Operador de Vingtor-Stentofon es un paquete de gestión de sistemas para PC desarrollado para la plataforma ICX-AlphaCom. Muestra el estado de los dispositivos de intercomunicación mediante mapas y hace fácil a los operadores:

- Ver las llamadas y solicitudes de llamada
  - Actuar con facilidad y rapidez ante los acontecimientos y las necesidades
  - Almacenar un historial en pantalla de los eventos a través de un Diario
- Operador de Vingtor-Stentofon está principalmente pensado para utilizarse en entornos de cuarto de control. Proporciona a los operadores una perspectiva clara, con múltiples posibilidades de configuración de acuerdo a sus preferencias. Puede configurarse para cubrir una sola o múltiples pantallas, y estas pueden ser añadidas, editadas y eliminadas por los administradores.

## Kit de Desarrollo de Software (SDK)

El Kit de Desarrollo de Software (SDK) facilita a los desarrolladores de terceros la creación de aplicaciones con valor agregado, para su integración al sistema ICX-AlphaCom. El SDK se basa en el sistema Microsoft.NET. Esto le da a los desarrolladores acceso a una amplia gama de componentes de software y a un extenso entorno de desarrollo y conjunto de herramientas de Microsoft .NET. Algunos ejemplos de aplicaciones posibles mediante el SDK son:

- Panel para cuarto de control integrado en una pantalla táctil para comunicación pública, radio e intercomunicación
- Iconos interactivos de intercomunicación en un mapa con capacidad de realizar llamadas, difundir mensajes de comunicación pública y escucha
- Integración con analítica de video para proporcionar una respuesta de voz a posibles intrusiones
- Integración con CCTV, activándose una cámara mediante Detección de Actividad de Voz
- Gestor de Llamadas mediante PC con interfaz gráfica de usuario para cuartos de control y guardias.

El SDK consiste en un número de conjuntos (DLL) que pueden ser fácilmente integrados a software programado en C#.

Para apoyar aún más a los desarrolladores de terceros, disponemos de archivos de ayuda, un manual de inicio rápido, páginas Wiki y ejemplos de aplicaciones con código fuente, para asistir en la rápida creación de aplicaciones de valor agregado a integrarse al sistema ICX-AlphaCom.

Para acceder al SDK, por favor contacte al soporte técnico:  
SDKsupport@zenitel.com



## OPC

OPC proporciona una integración fácil y rápida basada en tecnología de estándar OPC. La licencia OPC se instala en la plataforma ICX-AlphaCom.

El servidor OPC de ICX-AlphaCom implementa los siguientes estándares OPC:

- Acceso a Datos OPC (OPC DA V2/V3)
- Alarma y Eventos OPC (OPC AE V1.1)
- Arquitectura Unificada OPC (OPC UA)

## Mensajería de Audio

Con la Mensajería de Audio podrá almacenar y reproducir mensajes de audio directamente desde una PC o una estación de intercomunicación, y los mensajes se almacenarán de forma segura en la memoria flash del sistema ICX-AlphaCom. La Mensajería de Audio es compatible con un amplio rango de aplicaciones, incluyendo operadora automática, difusión de Comunicación Pública, respuesta de voz y menús activados mediante voz. Es fácil iniciar la mensajería de audio desde sistemas de terceros usando OPC, SDK o Protocolo de Datos. Realice difusiones de Comunicación Pública en tiempo real y llamadas grupales con repetición de llamada para manejo de retroalimentación y verificación de mensajes. Programe mensajes de Comunicación Pública y grupales para eventos específicos, y configure una operadora automática con menús de activación mediante voz para el manejo de llamadas entrantes. Podrá también configurar una respuesta de voz para los mensajes de solicitud de llamada en espera y los mensajes de ausencia. El conjunto de funciones de la licencia es compatible con el de la tarjeta ASVP, más le ofrece algunas funcionalidades adicionales importantes también.

## Grabadora VS

- Grabación de Llamadas ICX-AlphaCom
- Grabación de Transmisiones de Audio y Video

El software Grabadora de Vingtor-Stentofon es una grabadora de audio IP completamente funcional, con compatibilidad adicional para grabación de video. Esta solución puede grabar las llamadas de todo tipo de terminal conectada al ICX-AlphaCom: intercomunicadores analógicos e IP, teléfonos analógicos e IP. La grabadora es también una NAVR - Grabadora de Audio/Video de Red.

**1190110100**

Grabadora VS - Módulo Base

**1190110110**

Grabadora VS - Cliente de Reproducción/Configuración

**1190110120**

Grabadora VS - Módulo de Grabación AlphaCom

**1190110121**

Grabadora VS - Módulo de Grabación AlphaCom, AddOn

**1190110131**

Grabadora VS - Módulo de Grabación de Transmisión, 1 transmisión

**1190110138**

Grabadora VS - Módulo de grabación de Transmisión, 8 transmisiones

**1190110150**

Grabadora VS – Servidor de Gestión Enterprise

**1190110160**

Grabadora VS - API

**1190110180**

Grabadora VS - Exportación de Audio Segura

# Convertidor Flowire

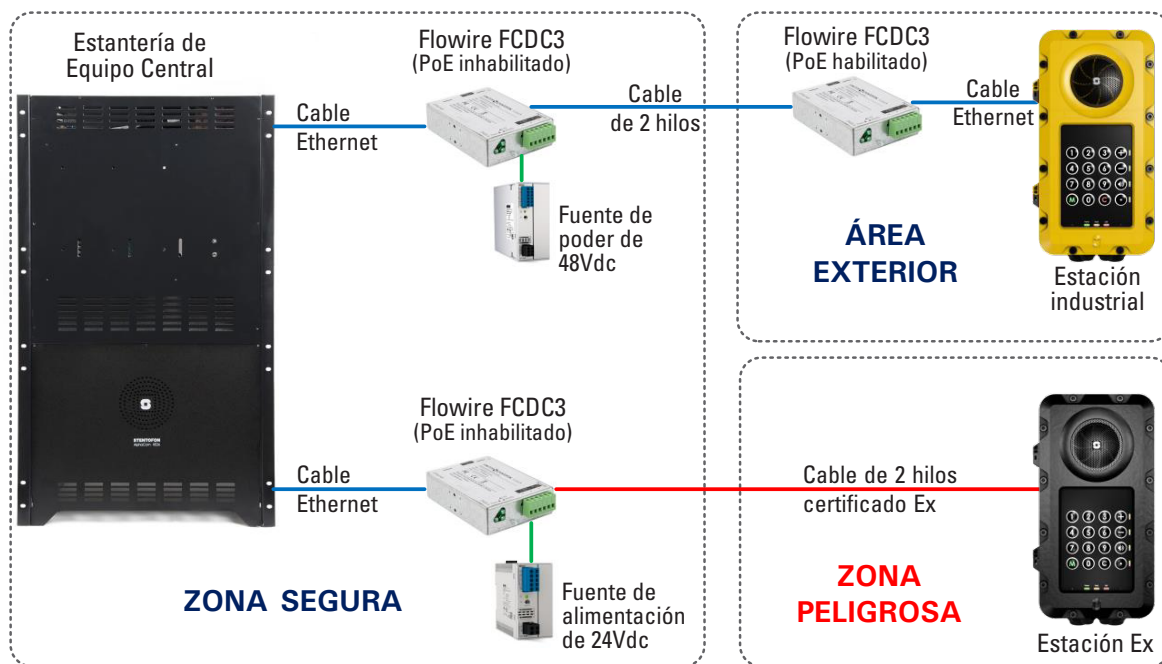
El Convertidor Flowire permite a Ethernet funcionar con los mismos dos cables de alimentación, simplificando el cableado y haciendo posible el funcionamiento a través mayores longitudes de cable.

## Conexión a la Estantería de Equipo Central para Estaciones de Intercomunicación Exteriores y EX

Las estaciones de intercomunicación pueden conectarse mediante el sistema Flowire de dos hilos.

Flowire se utiliza para extender la conexión Ethernet y dar soporte a la distribución de alimentación a través de la infraestructura de cableado a dos hilos.

La estación Ex ubicada en la zona peligrosa se conecta a la estantería de equipo central localizada en la zona segura mediante un cable de dos hilos con certificación Ex.



1008080310

### Convertidor Ethernet Flowire FCDC3

- Un solo par de cable puede ser usado para distribuir alimentación y datos
- Las longitudes de cable pueden ser mayores, hasta 2 km, reduciendo la necesidad de conmutadores y/o repetidores
- Se pueden conectar hasta 10 dispositivos Flowire al mismo cableado de dos hilos
- Se puede utilizar la infraestructura ya existente, aunque sólo haya un par disponible. Esto reduce el costo total de los proyectos de renovación
- El convertidor Flowire puede ser utilizado con cualquier dispositivo compatible con Ethernet (no limitado a productos Vingtor-Stentofon)
- Interruptor PoE activable/desactivable
- Clasificación de protección de entrada: IP-20
- **Importante:** para equipo Ex, 24V DC sin PoE



Dimensiones (AltoxAchoxProfundidad):  
112 x 74 x 26 mm Peso: 0.3 kg

2990000063 / 2990000064

### Fuente de Poder 100-240VAC 24VDC 2A/4A

- Fuente de poder conmutada
- Refrigeración natural por convección cuando se empotra en horizontal
- Con cubierta para su uso en gabinetes de distribución
- Limitación de corriente (LPS) por NEC Clase 2
- Señal de conmutación sin rebote (DC 0 K)
- Adecuada tanto para operación en paralelo como en serie
- Voltaje de salida aislado eléctricamente (SELV) por EN 60950-1/UL 60950-1, PELV por EN 60204
- Con aprobación GL, también adecuada para EMC 1 junto con el Módulo de Filtro 787-980



Dimensiones (AltoxAchoxProfundidad):  
52 x 90 x 119 mm Peso: 410 g

2990000065 / 2990000066

### Fuente de Poder 100-240VAC 48VDC 2A/5A

- Fuente de poder conmutada
- Refrigeración natural por convección cuando se empotra en horizontal
- Con cubierta para su uso en gabinetes de distribución
- Limitación de corriente (LPS) por NEC Clase 2
- Señal de conmutación sin rebote (DC 0 K)
- Adecuada tanto para operación en paralelo como en serie
- Voltaje de salida aislado eléctricamente (SELV) por EN 60950-1/UL 60950-1, PELV por EN 60204
- Con aprobación GL, también adecuada para EMC 1 junto con el Módulo de Filtro 787-980



Dimensiones (AltoxAchoxProfundidad):  
55 x 127 x 172 mm Peso: 930 g

# Licencias

## Licencias IC-EDGE



**1009661001**

Licencia para 1 Estación IC-EDGE

**1009661006**

Licencia para 6 Estaciones IC-EDGE

**1009661101**

1 Extensión de Cliente-VS IC-EDGE

**1009661106**

6 Extensiones de Cliente-VS IC-EDGE

**1009661201**

1 Extensión de Cliente SIP IC-EDGE

**1009661206**

6 Extensiones de Cliente SIP IC-EDGE

**1009662001**

Troncal Telefónico IC-EDGE

## Licencias AlphaCom XE

Las estaciones IP requieren una licencia. No requieren hardware adicional, tal como tarjetas ASLT. El número máximo de estaciones soportado por los Servidores de Audio AlphaCom XE es 552.

**1009641001**

Licencia de Estación IP para 1 estación

**1009641006**

Licencia de Estación IP para 6 estaciones

**1009641012**

Licencia de Estación IP para 12 estaciones

**1009641036**

Licencia de Estación IP para 36 estaciones

**1009641138**

Licencia de Estación IP para 138 estaciones

La vinculación **AlphaNet** y multi módulo para los Servidores de Audio AlphaCom XE puede realizarse mediante redes de datos. Esto no requiere hardware adicional en el servidor, sino que se consigue añadiendo las licencias adecuadas en todos los módulos y nodos conectados. No hay diferencia si se utiliza una licencia para una conexión AlphaNet o multi módulo. Una licencia estática significa que el destino de cada enlace de audio debe ser definido en la puesta en marcha. Un enlace dinámico es un recurso común y puede ser utilizado para cualquier vinculación de audio que requiera conexión. Las vinculaciones de datos entre módulos y nodos no son licenciados.

**1009640002**

Licencia AlphaNet y Multi Módulo VoIP para 2 Líneas Estáticas

**1009640008**

Licencia AlphaNet y Multi Módulo VoIP para 8 Líneas Dinámicas

**1009640016**

Licencia AlphaNet y Multi Módulo VoIP para 16 Líneas Dinámicas

**1009640030**

Licencia AlphaNet y Multi Módulo VoIP para 30 Líneas Dinámicas

**1009640108**

Licencia AlphaNet y Multi Módulo VoIP para Actualización de 2 líneas a 8 Líneas Dinámicas

Las licencias multi módulo hacen posible expandir un Servidor de Audio. Es posible agregar hasta 4 módulos a un Servidor de Audio multi módulo. Los módulos se enlazarán entre sí en una Red IP de Área Local (LAN). Cada módulo del servidor tendrá 30 canales VoIP disponibles. Tome en cuenta que la licencia sólo se requiere en el módulo maestro de cada servidor multi módulo.

**1009640202**

Licencia VoIP Multi Módulo - 2 módulos

**1009640203**

Licencia VoIP Multi Módulo - 3 módulos

**1009640204**

Licencia VoIP Multi Módulo - 4 módulos

**1009640211**

Licencia VoIP Multi Módulo, ampliación + 1 módulo

La **Conexión Troncal SIP** proporciona la posibilidad de conectar un servidor AlphaCom XE a una red telefónica, ya sea directamente a un sistema telefónico compatible con SIP o a través de un puerto externo a un sistema analógico o RDSI (Acceso Básico BRI o Primario PRI).

**1009642001**

Conexión Troncal SIP, 1 línea

**1009642002**

Conexión Troncal SIP, 2 líneas

**1009642004**

Conexión Troncal SIP, 4 líneas

**1009642104**

Conexión Troncal SIP, 4 líneas - ampliación desde 2 líneas

**1009642008**

Conexión Troncal SIP, 8 líneas

**1009642016**

Conexión Troncal SIP, 16 líneas

Cada teléfono **SIP** requiere una licencia de estación SIP. Los teléfonos SIP pueden ser unidades físicas, pero también clientes SIP de softphone en una PC o PDA.

**1009643001**

Licencia de estación SIP para 1 teléfono SIP

**1009643012**

Licencia de estación SIP para 12 teléfonos SIP

**1009643006**

Licencia de estación SIP para 6 teléfonos SIP

**1009643036**

Licencia de estación SIP para 36 teléfonos SIP

### Licencias de Modo AlphaCom para Amplificadores Exigo

Cada canal de amplificador consume una licencia, pero en un amplificador se pueden combinar dos canales para ahorrar una licencia.

**1009641701**

Licencia para 1 Canal de Amplificador Exigo

**1009641702**

Licencia para 2 Canales de Amplificadores Exigo

**1009641703**

Licencia para 3 Canales de Amplificadores Exigo

**1009641706**

Licencia para 6 Canales de Amplificadores Exigo

**1009641712**

Licencia para 12 Canales de Amplificadores Exigo

**1009648510**

Licencia de Audio de Banda Ancha

### Licencias de Interfaz OPC

**1009649901**

Interfaz OPC para 40 estaciones

**1009649902**

Interfaz OPC para 80 estaciones

**1009649903**

Interfaz OPC para 160 estaciones

**1009649904**

Interfaz OPC para 240 estaciones

**1009649905**

Interfaz OPC para 320 estaciones

**1009649906**

Interfaz OPC para 400 estaciones

**1009649907**

Interfaz OPC para 552 estaciones

### Licencias de Mensajería de Audio

**1009648500**

**Licencia de Mensajería de Audio Básica**

La licencia requiere el hardware AMC IP v11. Incluye difusión de Comunicación Pública Retrasada con repetición de llamada para evitar problemas de retroalimentación, 1 mensaje de respuesta automática, 2MB de almacenamiento para mensajes de audio.

**1009648501**

**Licencia de Mensajería de Audio Mejorada**

La licencia requiere el hardware AMC IP v11. Incluye difusión de Comunicación Pública Retrasada con repetición de llamada para evitar problemas de retroalimentación, 3 mensajes de respuesta automática, 10MB de almacenamiento para mensajes de audio, funcionalidad ASVP completa.

**1009648502**

**Licencia de Repetición de Llamada de Comunicación Pública**

La licencia puede instalarse en hardware AMC IP v10 y v11. Incluye difusión de Comunicación Pública Retrasada con repetición de llamada para evitar problemas de retroalimentación.

### Licencias de Interfaz de Grabación Activa

**1009648092**

Interfaz de grabación activa - 2 usuarios

**1009648093**

Interfaz de grabación activa - 6 usuarios

**1009648094**

Interfaz de grabación activa - 12 usuarios

**1009648095**

Interfaz de grabación activa - 36 usuarios

**1009648096**

Interfaz de grabación activa - 72 usuarios

**1009648097**

Interfaz de grabación activa - 138 usuarios

**1009648098**

Interfaz de grabación activa - 276 usuarios

**1009648099**

Interfaz de grabación activa - 552 usuarios

### Licencias de Facturación

**1009647902**

Facturación - 2 troncales externos / 400 usuarios

**1009647904**

Facturación - 4 troncales externos / 400 usuarios

**1009647908**

Facturación - 8 troncales externos / 400 usuarios

**1009647916**

Facturación - 16 troncales externos / 400 usuarios

**1009647932**

Facturación - 32 troncales externos / 400 usuarios

